

MINISTAYS® SALAMANCA



Edad
14-17



Escuela
internacional



Alojamiento
homestay
/residencia



Clima
templado



Caminando
o transporte
público



Visita Segovia,
Ávila,
Madrid



Aeropuerto
Madrid

Una joya del renacimiento español, conocida por su **prestigiosa Universidad**, una de las más antiguas de Europa. Salamanca es el destino ideal para quienes desean sumergirse en el corazón de la cultura castellana.

Viaja con LK a este **destino lleno de historia**, pasea por sus calles adoquinadas y descubre sus emblemáticas plazas. Vive una experiencia inolvidable mientras mejoras tu español rodeado de una **comunidad estudiantil internacional**.



¿QUÉ INCLUYE?

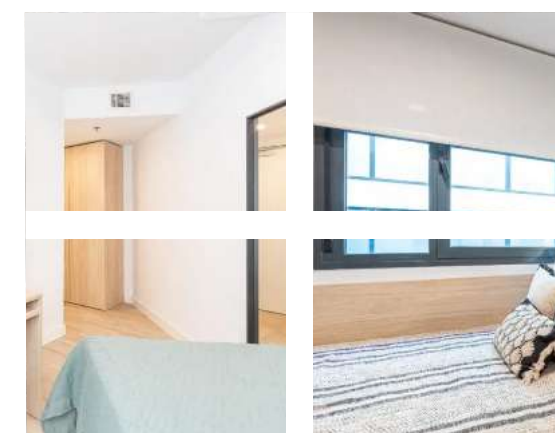
- Traslados en destino en autobús privado desde aeropuerto de Madrid.
- Curso de español general- 12 horas semanales.
- Familias a distancia a pie o uso del transporte público (bono bus).
- Programa completo de actividades deportivas, culturales, y de ocio.
- Excursión de día completo.
- Seguro de viaje y de cancelación.
- Material didáctico.
- Certificado acreditativo del curso.



MINISTAYS® – SALAMANCA

NUESTRA ESCUELA.

La escuela está ubicada en un edificio de tres plantas en una zona peatonal rodeada de las tiendas más conocidas en el centro de la ciudad, a menos de cinco minutos andando del barrio histórico. Contamos con un equipo de profesionales joven, dinámico y motivado. A la par nuestra amplia y sólida experiencia nos convierte en expertos en la enseñanza del español y en la organización de viajes para grupos. Nuestro equipo de profesores siempre está revisando los materiales que utilizamos en clase. Las lecciones son entretenidas y cubren objetivos gramaticales, comunicativos, léxicos y culturales.



ALOJAMIENTO (HOMESTAY/RESIDENCIA).

El tipo de **alojamiento más tradicional es en una familia**. Los alumnos deben tener en cuenta que los hábitos y, sobre todo, la comida son diferentes a los acostumbrados. También deben respetar las normas de la casa en cuanto a horarios, usos y comportamiento con los miembros de la familia, con otros estudiantes que pudieran alojarse allí y con el resto de vecinos del edificio.

Otra posibilidad es en **residencia**. Es sin duda la opción más cómoda. La residencia se encuentra en el mismo edificio de las aulas, con capacidad para 60 personas. Las habitaciones cuentan con wifi y aire acondicionado. Además hay recepción las 24 horas.



PROGRAMA ORIENTATIVO SALAMANCA

Desde nuestros monitores hasta la dirección nos esforzamos al máximo para ofrecer una amplia gama de actividades que complementen la carga lectiva de los estudiantes con una variedad de actividades culturales, deportivas y lúdicas.

A continuación, les mostramos un programa orientativo de actividades, aunque las actividades podrían variar en función de la disponibilidad y el tiempo:

PROGRAMA #EXPERIENCIASLK

	LUNES	MARTES	MIÉRCOLES	JUEVES	VIERNES	SÁBADO	DOMINGO
MAÑANA	Clases de español	Clases de español	Clases de español	Clases de español	Clases de español	Excursión a Segovia	Despedida y salida al aeropuerto
TARDE	Tour de bienvenida	Visita Universidad Pontificia	Visita a las catedrales, visita huerto Calixto y Melibea	Visita Art Nouveau	Visita Filigrana Charra		
NOCHE	Noche en familia	Clase de salsa	Museo de Salamanca	Selfie Quiz	Clase de cocina	Noche en familia	

*Todas las actividades están sujetas a cambios.

*Se pueden producir variaciones en los días y en función de la contratación de 5,6 o 7 noches.

*En caso de cambio de actividad se ofrecerá una de valor igual o superior a la reflejada en este programa.